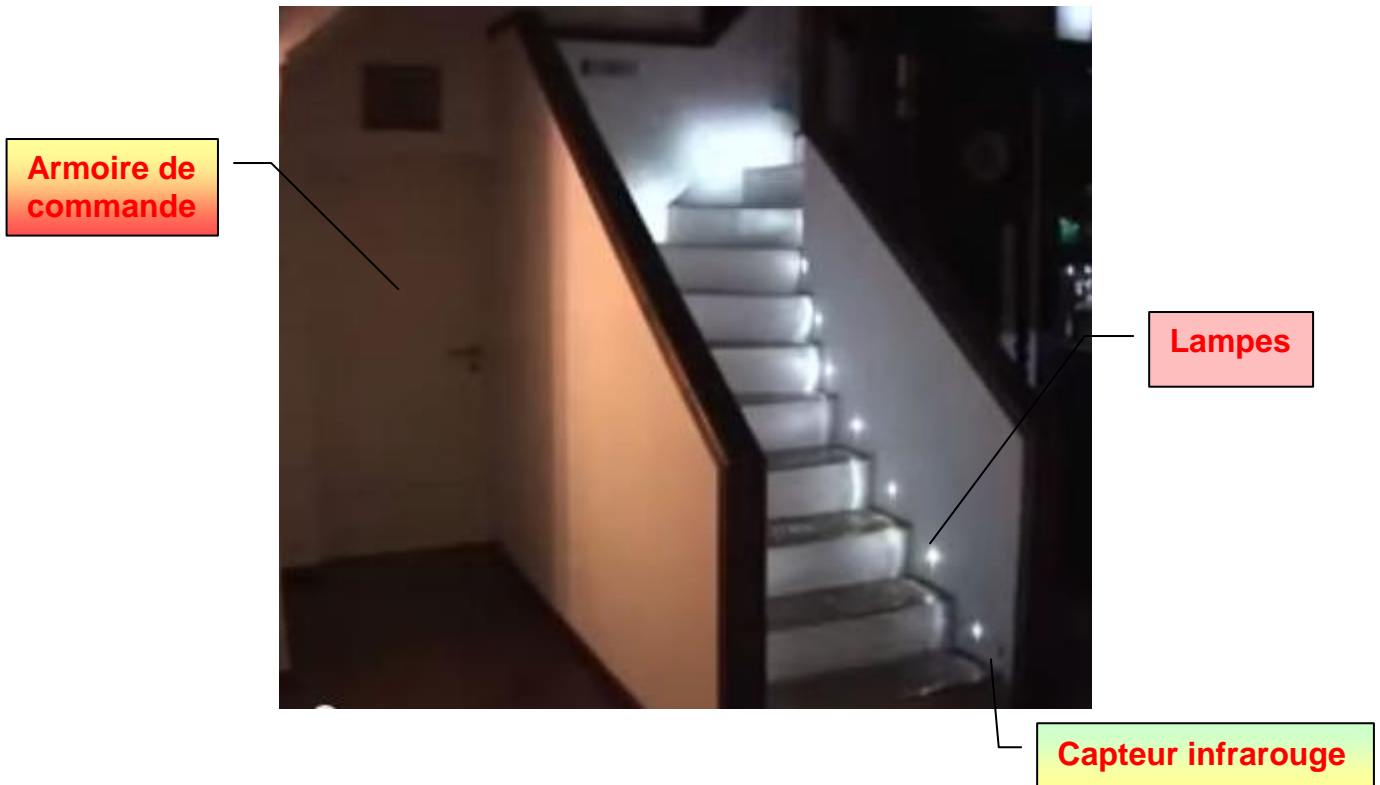


| | | | | | |
|---|---|---|-----------|----------------|-------------|
| Analyse et conception | Matériaux | Energie | Evolution | CGI | Réalisation |
| Technologie 4ème | Par quoi et comment est commandé et programmé un système d'éclairage automatique d'un escalier ? | | | NOM P. : | |
| | | | | Classe : | |
| Je vais apprendre ce qu'est : ⇒ une représentation fonctionnelle | | Je serai capable de : ⇒ Décrire sous forme schématique, le fonctionnement de l'objet technique ⇒ Associer à chaque bloc fonctionnel les composants réalisant une fonction | | | |

Travail à faire :

- 1) Visionne la vidéo (<https://www.youtube.com/watch?v=TjlgpKYmshE>)
- 2) Décris ce qui se passe
...Une personne monte les escaliers, elle est détectée par un capteur et des lumières s'allument.
- 3) Sur l'image de la vidéo ci-dessous, entoure et nomme les éléments du système



- 4) Pour chaque élément, indique sa fonction d'usage (A quoi sert-il ?)

| Éléments (solutions techniques) | Fonction d'usage |
|---------------------------------|-----------------------|
| Capteur infrarouge | Détecter une présence |
| Armoire de commande | Piloter le système |
| Lampes | Éclairer |

- 5) Que pourrait-on ajouter pour encore améliorer la gestion de l'éclairage ?

Un capteur de luminosité

- 6) Sur un poste informatique, ouvre le fichier « schéma fonctionnel escalier » sous XXXXXXXXXXXX, enregistre-le sous : XXXXXXXXXXXX ;

Complète le schéma en fonction des différentes fonctions et des composants qui assurent ces fonctions.