

Design, innovation créativité	Objets techniques, les services et les changements induits dans la société	La modélisation et la simulation des objets et systèmes techniques	L'informatique et la programmation
Technologie Cycle4	Comment réorganiser son habitation ?		Séquence ...
			Séance 1
Je vais apprendre ce qu'est : MSOST.1.6.1 Instruments de mesure usuels. OTSCIS.2.1.1 Croquis à main levée. DIC.1.6.1 Arborescence Environnement numérique de travail (web).		Je serai capable de : MSOST.1.6 Mesurer des grandeurs de manière directe ou indirecte. OTSCIS.2.1 Exprimer sa pensée à l'aide d'outils de description adaptés : croquis, tableaux. DIC.1.6 Organiser, structurer et stocker des ressources numériques.	
		Socle commun : CT 1.2 Mesurer des grandeurs de manière directe. CT 3.1 Exprimer sa pensée à l'aide d'outils de description adaptés : croquis, schémas, graphes, diagrammes, tableaux. CT 5.2 Organiser, structurer et stocker des ressources numériques.	

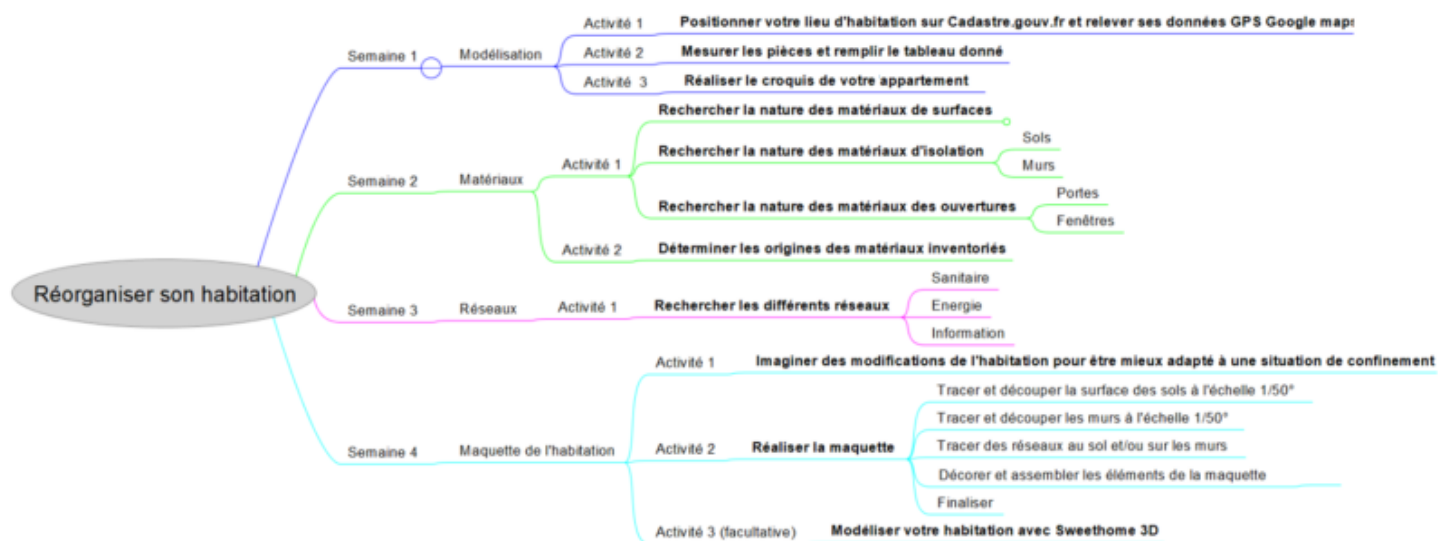
Situation problème de la séquence :

Vous êtes actuellement confinés dans votre appartement ou votre maison.

Comment ré-agencer vos espaces pour travailler à distance ?

Vous devez réaliser une maquette des solutions nouvelles envisagées par cette réorganisation. L'objectif est de la présenter aux membres de votre famille qui seront utilisateurs de ces espaces de travail à distance pour validation (acceptation) des solutions.

Le premier travail consiste d'abord à comprendre ce qui vous est demandé pour les 4 semaines. À partir de la carte mentale ci-dessous, compléter le tableau des activités à réaliser en page 2.



En vous aidant de la carte mentale ci-dessus, compléter le

TABLEAU D'ORGANISATION DES ACTIVITES A REALISER en page 2

Ce tableau doit vous aider à planifier votre travail pour les 4 semaines à venir.

Des exemples de travaux attendus sont présentés en page 4

Tableau d'organisation des activités à réaliser

Semaine	Titre de l'activité	
1	Modélisation	Activité 1 <i>Durée *20 mn</i> <i>Je dois positionner mon lieu d'habitation sur le site du cadastre.</i> <i>Je dois relever les coordonnées GPS de mon habitation sur google maps.</i>
		Activité 2 <i>Durée* 30 mn</i>
		Activité 3 <i>Durée *30 mn</i>
2		Activité 1 <i>Durée *40 mn</i>
		Activité 2 <i>Durée *50 mn</i>
3		Activité 1 <i>Durée *45 mn</i>
4		Activité 1 <i>Durée *10 mn</i>
		Activité 2 <i>Durée selon investissement personnel</i>
		Activité 3 <i>Durée *90 mn</i> <i>Facultative</i>

**Durées indicatives*

Séance 1 – Semaine 1

Comme le ferait un cabinet d'architecture, vous devez réaliser un relevé de votre habitation. Ensuite vous réaliserez une situation cadastrale et un relevé GPS de la localisation du lieu ainsi qu'un croquis des pièces à réorganiser.

Activité 1 : (Temps indicatif : 20 minutes)

- En utilisant le site du cadastre <https://cadastre.gouv.fr/scpc/accueil.do> , rentrer votre adresse de confinement et visualiser votre parcelle sur ce site. Faire une capture d'écran et insérer l'image ci-dessous.
- En utilisant le site de google maps <https://www.google.com/maps> , rentrer votre adresse de confinement et visualiser votre maison ou votre immeuble. Noter les coordonnées GPS de votre lieu de confinement ci-dessous.



Activité 2 : (Temps indicatif : 30 minutes)

- A l'aide d'un mètre, prendre les mesures des différents espaces de votre habitation

Fonctions	Désignation	Dimensions réelles		
		Longueur	Largeur	Hauteur
Alimentation	Cuisine	... cm	... cm	... cm
Lieu de vie	Salon/Séjour	... cm	... cm	... cm
Sanitaire	SDB	... cm	... cm	... cm
	WC	... cm	... cm	... cm
Repos	Chambre 1	... cm	... cm	... cm
	Chambre 2 (facultatif)	... cm	... cm	... cm
....			
...			

Les deux dernières lignes du tableau sont à compléter pour ceux qui le souhaiteraient : Circulation (couloir), Rangement (Placards, ...), autre lieu.



Activité 3 : Faire un croquis à main levée (sans échelle) ci-dessous de votre habitation. (Temps indicatif : 30 minutes)



Conseils aux élèves pour réaliser cette activité et aux parents pour accompagner le travail à faire

Séance 1 : Exemple de résultat attendu à rendre au professeur

Activité 1

Plan cadastre et coordonnées GPS



47°11'22.2"N

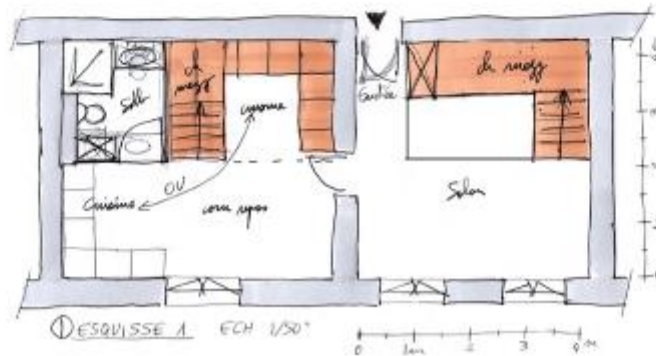
5°24'03.2"E

Activité 2

Fonctions	Désignation	Dimensions réelles		
		Longueur	Largeur	Hauteur
Alimentation	Cuisine	300 cm	200 cm	250 cm
Lieu de vie	Salon/Séjour	400 cm	200 cm	250 cm
Sanitaire	SDB	300 cm	200 cm	250 cm
	WC	200 cm	200 cm	250 cm
Repos	Chambre 1 (étage)	400 cm	400 cm	250 cm
	Chambre 2 (facultatif)	... cm	... cm	250 cm

Activité 3

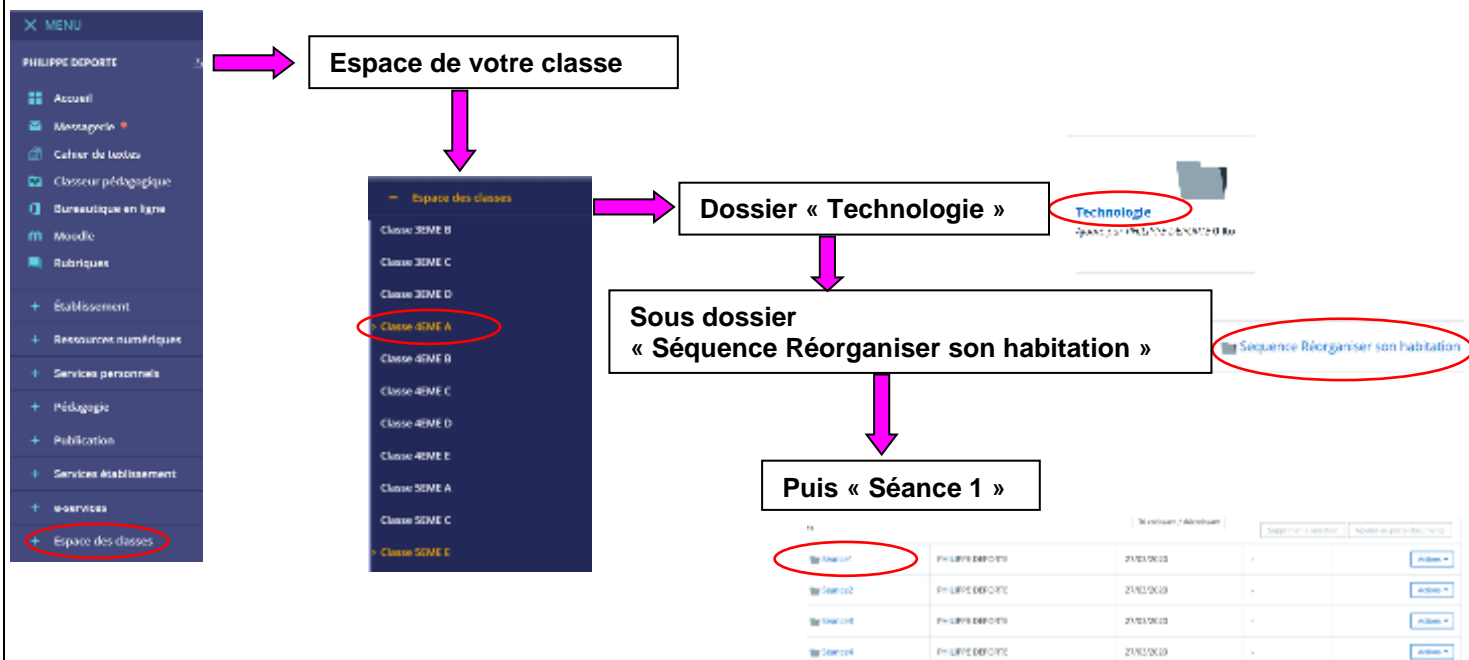
Croquis appartement (niveau 1)





Conseils aux élèves pour rendre cette activité

Pour rendre ce travail au professeur, enregistrer votre document sur l'espace numérique de travail Eclat dans Espace des classes



Le nom de votre fichier sera **Nomdefamille_classe_seance1** (par exemple dupont_4emeA_seance1).

Remarque : si vous ne pouvez pas travailler sur poste informatique, vous pouvez recopier les travaux sur une feuille de votre classeur, prendre une photo et déposer l'ensemble sur l'espace numérique de travail Eclat dans Espace Classe dans votre classe, dans Technologie dans Séquence Réorganiser son habitation dans Séance 1.

Le nom de votre fichier sera **Nomdefamille_classe_seance1** (par exemple dupont_4emeA_seance1).

