

1. INSTALLATION

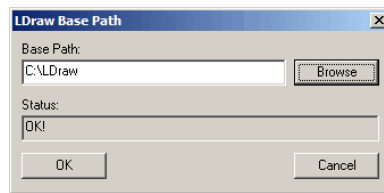
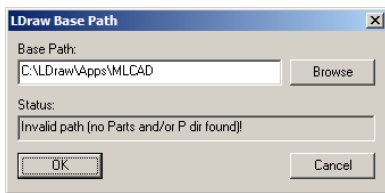
Se connecter au site :

<http://www.ldraw.org/modules.php?op=modload&name=News&file=article&sid=104> et télécharger le fichier [ldraw_setup_2006q3_full_i.exe](#). Lancer le programme [ldraw_setup_2006q3_full_i.exe](#) et donner le répertoire C:\LDraw comme dossier d'installation

Pour plus d'info, suivre les instructions données dans le site suivant:

<http://www.ldraw.org/modules.php?op=modload&name=News&file=article&sid=104>

2. Lors de la première utilisation, changer le répertoire



3. CHANGER LE LANGAGE.

Suivant l'installation,; Décompresser le fichier : MLCadLangFrench320.zip, extraire le fichier DLL dans le répertoire où se trouve MLCAD.exe

Puis aller dans le menu Settings/General/Change et choisissez la langue "French" . Fermer et relancer MLCAD

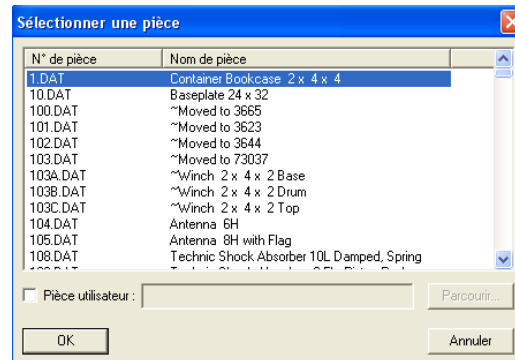
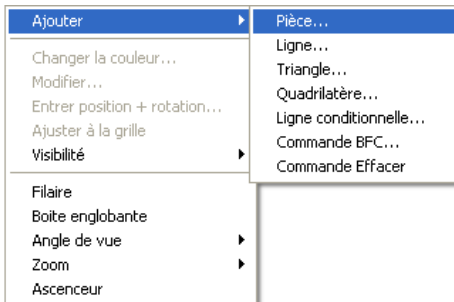
4. LANCER MLCAD



5. UTILISATION

Il faut maintenant sélectionner le composant avec la souris et le positionner dans une des 4 fenêtres. Pour cela deux solutions :

- Sélectionner une pièce et la faire glisser dans une des fenêtres de construction
- Insérer la pièce à partir de sa référence : faire un clic droit dans une fenêtre





et saisir le code de la pièce, pour cela, se connecter au site suivant :

<http://guide.lugnet.com/partsref/>

Il se positionnera automatiquement dans les 3 autres. Il est possible de modifier ensuite la couleur la position avec les outils ci-dessous.

6. INSERTION D'ETAPE

Après ajout de pièce de construction, il est possible d'insérer des étapes qui permettent d'obtenir une gamme de montage de la pièce. Pour cela, il faut cliquer sur  (et) 



Ajout d'une étape

Etape de rotation, pour changer l'orientation de la pièce dans la gamme

7. QUELQUES OUTILS

Après avoir sélectionner la pièce à modifier : cliquer sur



Changement de couleur des pièces



Barre d'objet, permet l'insertion d'étape, de rotation, de pièces...



Déplacement des pièces en translation, rotation



Zoom

8. LA GAMME

Dans le menu Fichier, il est possible d'imprimer la gamme, la liste des pièces utilisées, d'enregistrer toutes les images, ...

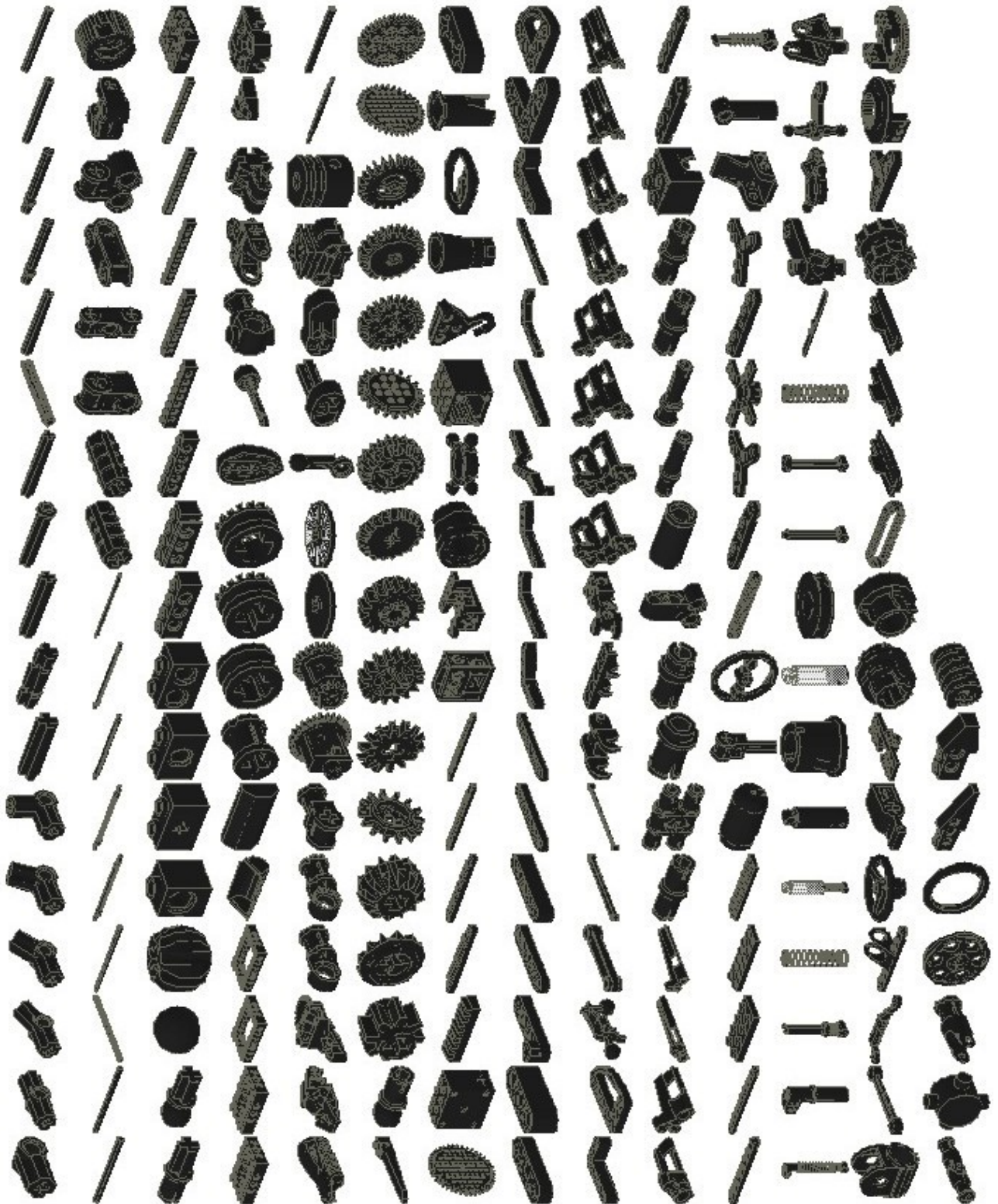


Brick





Technic





Electric



A



T



W

