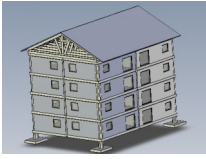


1. Comment concevoir, aménager et réaliser une maquette d'immeuble ?



A la fin de cette activité tu sauras :

- Identifier les fonctions assurées par un objet technique
- Identifier et comparer des solutions techniques
- Représenter sous forme de croquis les fonctions d'un objet technique



Nous avons vu en 6^o que pour trouver la fonction d'usage d'un produit il fallait répondre à la question : A quoi ça sert ? A la question : « A quoi sert une habitation ? » on répond : A loger une famille. Cependant une habitation doit rendre d'autres services. Lesquels ?

1) Connaissez-vous d'autres types d'habitat que la maison individuelle. Lesquels

Quelle est la fonction d'usage d'un habitat collectif et d'un habitat individuel ? Compléter le tableau ci-dessous

Habitat collectif : IMMEUBLE	Habitat individuel : MAISON
Fonction d'usage :	Fonction d'usage :

MAISON INDIVIDUELLE

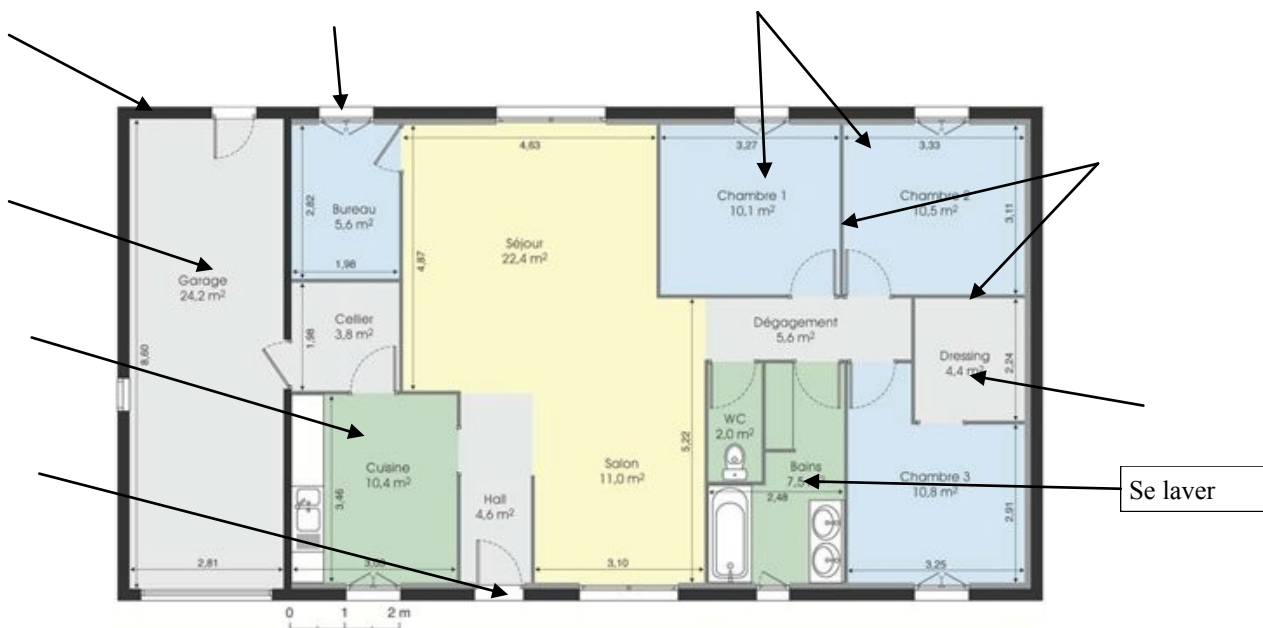


Maison vue de l'extérieur:

2) Sur le plan ci-dessous, indiquer, par des flèches, la porte d'entrée du garage ainsi que la baie vitrée du salon.

3) Sur le plan ci-dessous, chaque pièce ou objet technique rend un service particulier. Pour chaque flèche, préciser la fonction de service.

D'après <http://maisons-alienor.fr>



1. Comment concevoir, aménager et réaliser une maquette d'immeuble ?

IMMEUBLE

4) Pensez-vous que pour un immeuble, les fonctions de services soient les mêmes que pour un maison ?

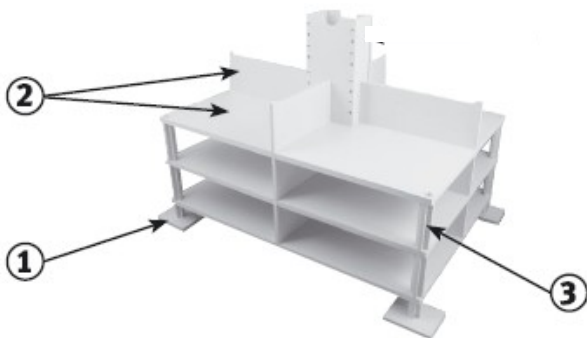
Pensez-vous que les solutions techniques à ces fonctions de service soient les mêmes ?
Donner 2 exemples où les solutions apportées sont différentes :

5) Pour assurer leur fonction d'usage et leurs fonctions de service les habitats doivent satisfaire plusieurs fonctions techniques.

6) Indiquer les solutions techniques retenues En complétant le tableau ci-contre

Fonctions techniques	Solutions techniques	
	Habitat individuelle (Maison, pavillon...)	Habitat collectif (Immeuble...)
Ancrer	Fondations	
Couvrir	Charpente et toiture	
Distribuer	Couloirs, escaliers	
Habiller	Murs	
Supporter	Planchers, murs porteurs	
Elever	Murs	
Agencer	Cloisons	

6) Les fonctions techniques visibles sur la maquette de l'immeuble sont repérées sur le dessin ci-dessous. Indiquer les solutions techniques retenues pour satisfaire ces fonctions techniques.



Repère	Fonctions techniques	Solutions techniques sur la maquette
1	Ancrer	
2	Supporter	
3	Elever	

7) Pour réaliser notre maquette d'immeuble, nous allons plus particulièrement travailler sur les fonctions techniques manquantes. Quelles sont-elles ?

.....

8) Sur une feuille de classeur, dans la partie recherche du classeur, représenter l'immeuble par un schéma ou un croquis faisant apparaître toutes les fonctions techniques.

BILAN ACTIVITE

Réaliser le bilan de cette activité en précisant la différence entre « Fonctions d'usage » et « Fonctions techniques ».

Donner des exemples de solutions techniques à la fonction technique : Garer un véhicule