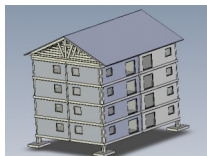


5e	Analyse et conception de l'Objet technique	Les Matériaux	Les Énergies	Évolution des Objets techniques	Réalisation d'un Objet technique	T.I.C
2. Comment concevoir, aménager et réaliser une maquette d'immeuble ?						



A la fin de cette activité tu sauras :

- Mettre en relation les contraintes à respecter et les solutions techniques retenues
- Relier les choix esthétiques au style artistique en vigueur



La construction d'un nouvel immeuble correspond toujours à la demande d'un client qui peut être, dans les grandes villes, l'OPAC (Office Public d'Aménagement et de Construction) ou alors une société privée. C'est ce client qui, évidemment, paiera la construction et pourra ensuite soit vendre les appartements de l'immeuble ou les louer.

Comme client, il a des droits comme par exemple le lieu de construction, l'orientation de l'immeuble, le nombre d'étages, le style, la qualité du confort, l'ergonomie, etc... mais aussi des devoirs comme respecter les normes de sécurité, d'accessibilité aux handicapés, de développement durable, etc...

Ces droits et ces devoirs sont énoncés sous forme d'obligations, de **contraintes** dans un document qui est le **cahier des charges fonctionnel**.

Ouvrir le document ressource « Cahier_charges_immeuble » et le document « tableau_ressource » puis classer les contraintes du cahier des charges dans le tableau selon les 6 catégories ci-dessous :

- Contraintes liées à l'environnement géographique ou climatique
- Contraintes liées au développement durable
- Contraintes liées à la sécurité, la réglementation
- Contraintes liées à l'ergonomie, l'esthétique
- Contraintes liées au fonctionnement, à l'utilisation
- Contraintes liées à la durée de vie

Enregistrer le travail dans son espace personnel, imprimer puis coller le travail ci-dessous

BILAN ACTIVITE

Réaliser le bilan de cette activité en donnant une définition à « Contrainte »