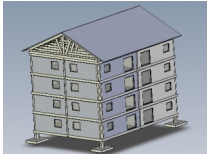


### 3. Comment concevoir, aménager et réaliser une maquette d'immeuble ?



*A la fin de cette activité tu sauras :*

- Réaliser la maquette numérique d'un volume élémentaire
- Modifier une représentation numérique avec un logiciel de CAO
- Participer à la réalisation d'une maquette
- Transférer les données d'un plan sur une maquette et relever les dimensions pour les adapter à la réalisation d'une maquette



### L'Agencement des pièces est-il aussi évident à concevoir ?

**Vous devez imaginer l'aménagement des pièces d'un appartement**

Selon vous quels sont les éléments à prendre en compte pour agencer un appartement ?

Vos éléments à prendre en compte	Vos arguments
.....	.....
.....	.....
.....	.....
.....	.....
.....	.....
.....	.....
.....	.....
.....	.....
.....	.....
.....	.....
.....	.....
.....	.....

### La disposition des pièces est-elle un facteur important pour agencer un appartement ?

1°/ Compléter en nommant et en définissant le rôle de chaque pièce ou espace dans un appartement.

Nom des pièces	Séjour		chambre		couloir		WC	
Rôle(s)	Manger Lire Recevoir	Préparer les repas		Travailler		Ranger Stocker les machines		Bien-être Hygiène du corps

2°/ Identifier le regroupement des pièces par activités.

La zone jour : .....

.....

La zone nuit : .....

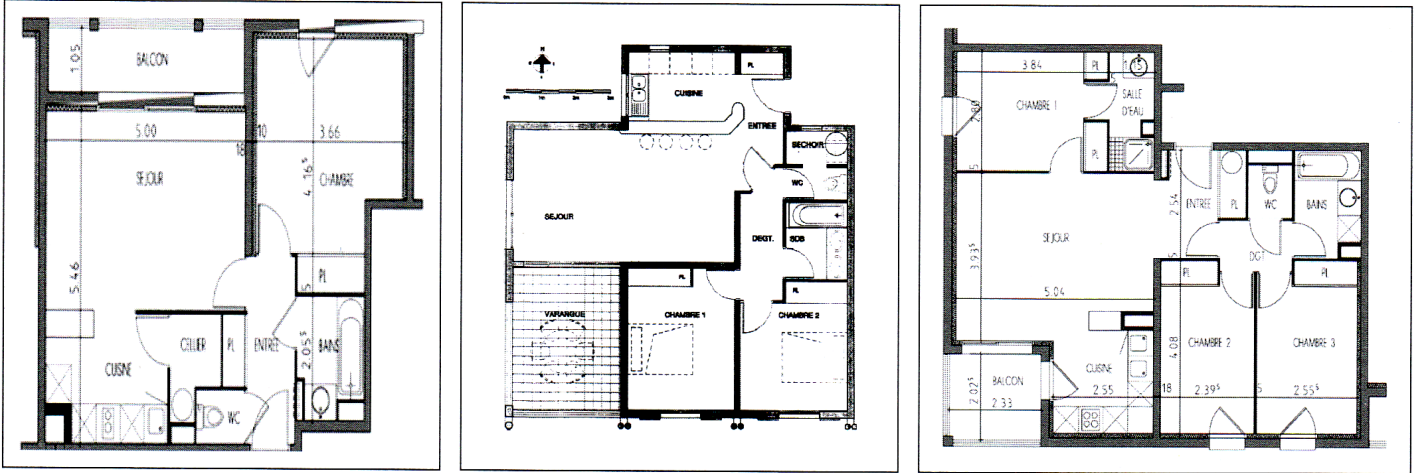
.....

La zone mixte.....

.....

<b>5e</b>	Analyse et Conception de l'Objet technique	Les Matériaux	Les Énergies	Évolution des Objets techniques	Réalisation d'un Objet technique	T.I.C
<b>3. Comment concevoir, aménager et réaliser une maquette d'immeuble ?</b>						

3°/ Retrouver ce regroupement dans les trois plans d'appartements ci-dessous en les coloriant de différentes couleurs. ( Rouge la zone Jour - Vert la zone de nuit - Jaune la zone mixte)



4°/ Quel type d'appartement retrouvons-nous dans les trois plans ci-dessus ?

Appartement	1	2	3
Type			

5°/ D'après les annonces ci-dessous quel est le lien entre le type d'appartement et le nombre de pièces ?

.....

.....

.....

**A1 : Paris, 12e arrondissement, entre la place Daumesnil et le métro Bel Air, 3 pièces, 54 m<sup>2</sup>, dans bel immeuble, entrée, cuisine, salle d'eau et WC séparés, donnant sur rue et cour intérieure, 1er étage avec ascenseur, refait à neuf, lumineux.**

**A2 : Grand appartement de caractère de 85 m<sup>2</sup>, entièrement rénové ! L'appartement situé dans une petite copropriété se compose notamment de : 1 grand séjour de 32 m<sup>2</sup> très lumineux, hall d'entrée, 1 belle cuisine moderne équipée, 2 belles chambres de 20 m<sup>2</sup> et 14 m<sup>2</sup>, 1 salle de bain.**

**A3 : Albi, Centre, bel appartement, 2 chambres, 1 grand salon-séjour, balcon, 5e étage, ascenseur, lumineux, vue panoramique, cave.**

6°/ Vérifiez votre réponse avec le document ressource « Les types d'appartement »

7°/ Faire le travail de la fiche de consignes « Consignes aménagement »

**BILAN ACTIVITE**

Réaliser le bilan de cette activité en précisant quelles sont les contraintes à prendre en compte lors de l'aménagement d'un appartement.