

Autodesk Inventor Professional

Insérer le DVD 1/2 dans le lecteur.
 Démarrage automatique du msf (durée : quelques minutes).

Autodesk Inventor Professional

Cliquer sur **Installer les produits**

Autodesk Inventor Professional 2008

Suivant

Bienvenue dans l'Assistant d'installation d'Autodesk Inventor Professional 2008.

Autodesk Inventor Professional 2008

Suivant

Par défaut :
 Inventor 2008,
 Vault
 Bibliothèque...
 sont cochés.
 laisser cette sélection.
Suivant

Accès aux données

Vous avez choisi d'installer Autodesk Data Management Server (ADMS) sur cet ordinateur. ADMS requiert l'un des services Web suivants. Choisissez un service Web:

Microsoft Internet Information Services (IIS)
 Autodesk Web Server (AWS)

OK

Autodesk Inventor Professional 2008

Suivant

Bibliothèques :
 ANSI
 DIN
 ISO
 (2,1 Go sont alors nécessaires pour l'ensemble de l'installation.
 4,3 Go avec toutes les bibliothèques)
Suivant

Autodesk Inventor Professional

Autodesk Inventor Professional 2008
Assistant d'installation

Accepter le contrat de licence Inventor 2008

Accept

Suivant

Autodesk Inventor Professional

Autodesk Inventor Professional 2008
Assistant d'installation

Accepter le contrat de licence de Vault 2008

Accept

Suivant

Autodesk Inventor Professional

Autodesk Inventor Professional 2008
Assistant d'installation

Personnaliser le produit : Indiquer le nom du collègue Société : EN

Installer

Autodesk Inventor Professional

Autodesk Inventor Professional 2008
Assistant d'installation

La configuration par défaut est indiquée dans Paramètres courants

Pour la modifier, cliquer sur Configurer (pas nécessaire)

Installer

Autodesk Inventor Professional

Autodesk Inventor Professional 2008
Assistant d'installation

Lancement de l'installation :

Suivant le nombre de bibliothèques et le type de machine, l'installation peut prendre de 15 à 45 minutes.

Finir

Autodesk Inventor Professional

Autodesk Inventor Professional 2008
Assistant d'installation

Fin de l'installation :

Terminer

Terminer

**Autodesk
Inventor[®]**
Professional

Activation du produit Autodesk Inventor Professional 2008

RAPPEL! Il vous reste 30 jours pour enregistrer et activer ce produit.

Au lancement d'Inventor, la fenêtre d'activation s'ouvre :

Activer le produit

(Le produit peut être utilisé 30 jours sans activation)

Suivant

Que voulez-vous faire?

Activer le produit.
Sélectionnez cette option si vous souhaitez lancer l'enregistrement immédiat. Celui-ci vous permettra de générer une requête d'activation ou d'entrer le code d'activation reçu d'Autodesk.

Exécuter le produit.
Sélectionnez cette option pour utiliser le produit maintenant.

Suivant Annuler

**Autodesk
Inventor[®]**
Professional

Essayer l'activation en ligne : saisir le numéro de série suivant

Si cette procédure ne fonctionne pas : cliquer sur le lien <http://register.autodesk.com>

Créer un compte utilisateur.

**Autodesk
Inventor[®]**
Professional

Cliquer sur le lien
Créer un ID utilisateur maintenant

**Autodesk
Inventor[®]**
Professional

Renseigner le formulaire :

Indiquer dans cette partie son Prénom, Nom, Email...

**Autodesk
Inventor[®]**
Professional

... choisir un ID utilisateur

Choisir un mot de passe (attention, 6 caractères mini dont une majuscule et un chiffre)

...
suivant

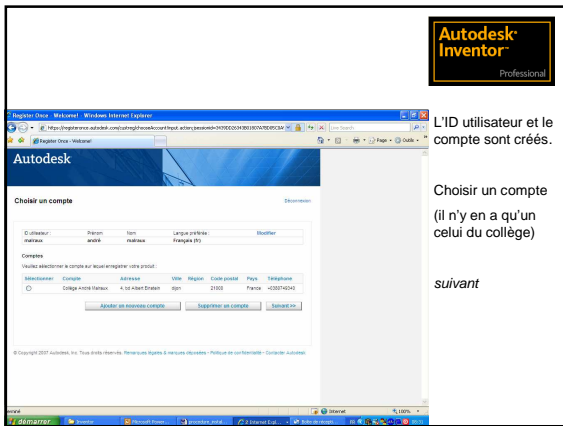
**Autodesk
Inventor[®]**
Professional

Créer un compte pour le collège :

☉ Une société

Indiquer les coordonnées du collège.

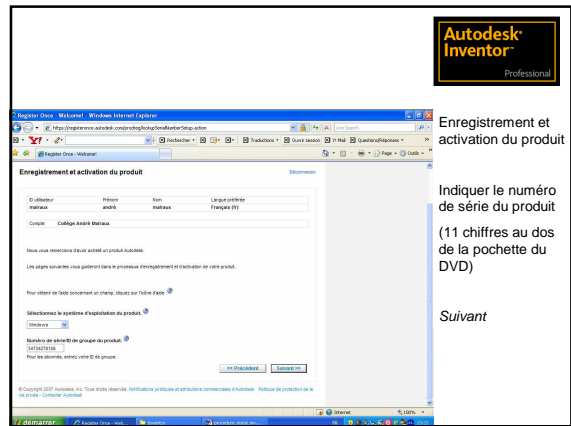
suivant



L'ID utilisateur et le compte sont créés.

Choisir un compte (il n'y en a qu'un celui du collège)

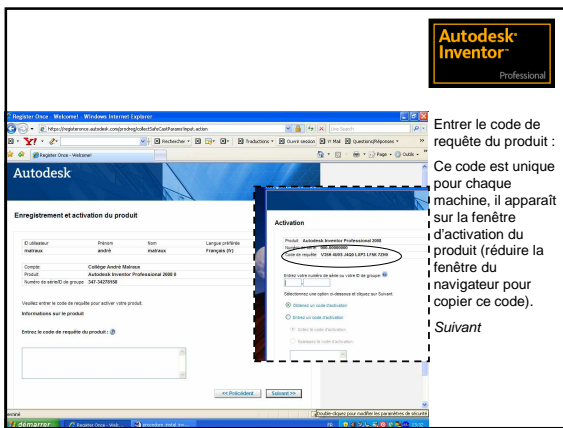
Suivant



Enregistrement et activation du produit

Indiquer le numéro de série du produit (11 chiffres au dos de la pochette du DVD)

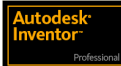
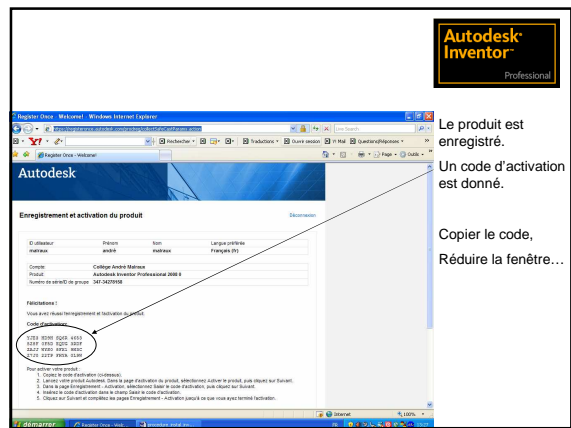
Suivant



Entrer le code de requête du produit :

Ce code est unique pour chaque machine, il apparaît sur la fenêtre d'activation du produit (réduire la fenêtre du navigateur pour copier ce code).

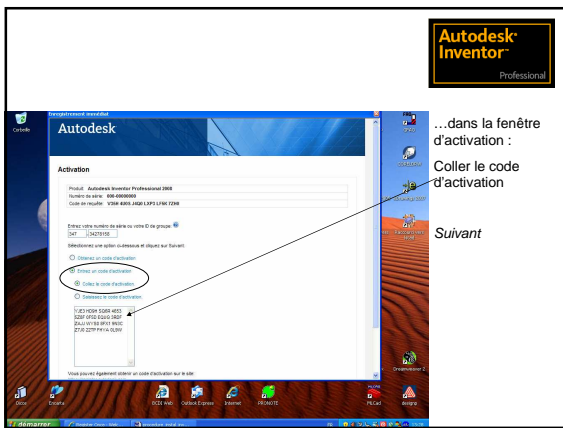
Suivant



Le produit est enregistré.

Un code d'activation est donné.

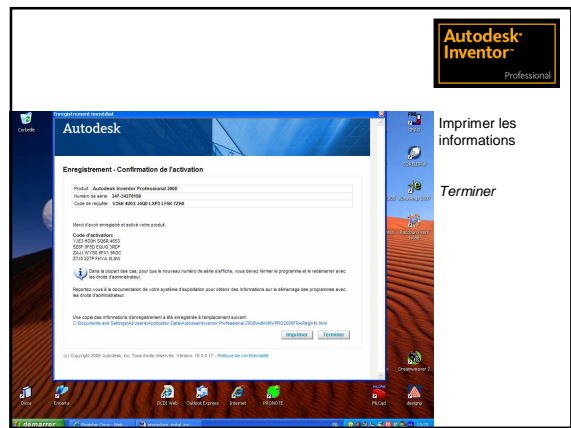
Copier le code, Réduire la fenêtre...



...dans la fenêtre d'activation :

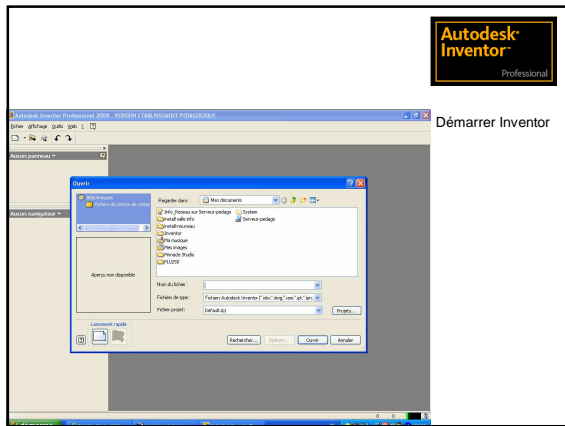
Coller le code d'activation

Suivant

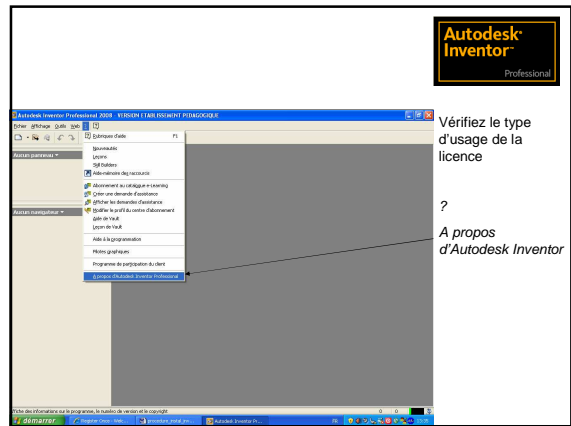


Imprimer les informations

Terminer

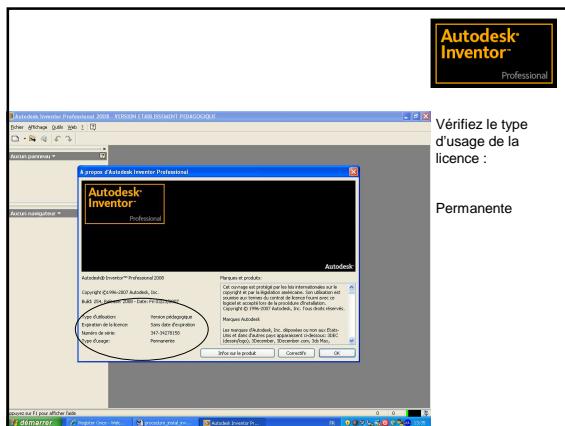


Démarrer Inventor



Vérifiez le type d'usage de la licence

?
A propos d'Autodesk Inventor



Vérifiez le type d'usage de la licence :

Permanente