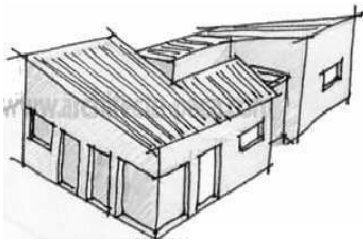


Analyse et conception	Matériaux	Energie	Evolution	CGI	Réalisation
Synthèse	Modes de représentation				Technologie
					Niveau 5ème

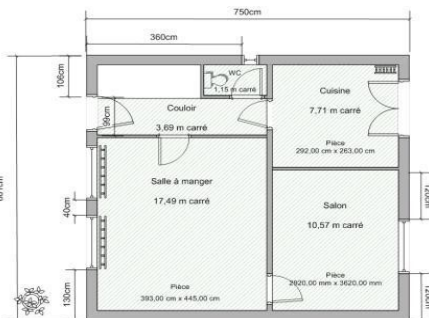
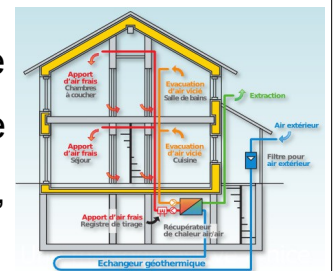
Un objet technique est souvent complexe, les **croquis** et les **schémas** servent à mieux comprendre sa forme et son fonctionnement.

Pour **communiquer**, le **demandeur** (le client), le **concepteur** et les **techniciens** doivent se comprendre. Pour cela on utilise un ensemble de **symboles** et des **règles graphiques** que l'on appelle des **codes de représentation**.



Un **croquis** est une représentation, souvent à main levée et en perspective (3D). Il permet de donner une idée générale de l'objet.

Un **schéma** est une représentation des fonctions et de la structure d'un objet. Il permet de comprendre son fonctionnement. Il utilise généralement des symboles normalisés (électriques, hydrauliques, thermiques,...)



Un **plan** est un dessin en 2D qui utilise des codes (**symboles, échelle, cotation...**) qui donne des précisions sur l'objet en vue de sa réalisation (ex: plans de masse, coupes, plans de situation, façades,...)

Une **maquette numérique** est un dessin en 3D qui se réalise grâce à des logiciels de **modélisation**, on parle de **Conception Assistée par Ordinateur (C.A.O)**.

