

Groupe

Construction d'un immeuble

INSTALLATION

Connaissances

Outils logiciels

Le handicap

ACCÈS ETAGE

L'accès aux étages doit être prévu pour les personnes à mobilité réduite, d'où la nécessité de prévoir des rampes d'accès ainsi qu'un ascenseur.

La sécurité

En cas d'incendie, il faut évacuer les lieux en respectant le plan d'évacuation. Les trappes permettent d'évacuer la fumée, les locaux doivent être éclairés afin de faciliter l'intervention des pompiers

PLAN D'EVACUATION

Immeuble à construire

L'électricité

L'électricité doit être distribuée dans toutes les pièces. L'installation doit être sécurisée, le tableau électrique permet de faire la liaison entre le réseau électrique et le logement

1	Arrivée du courant 230 V
2	Distribution courant fort : éclairage, chauffage...
3	Arrivée et distribution du courant faible : Tv, téléphone.

L'air

Un homme consomme 500l d'air par heure, il faut donc le renouveler (ouverture des fenêtres...). On utilise donc une ventilation mécanique contrôlée (VMC)

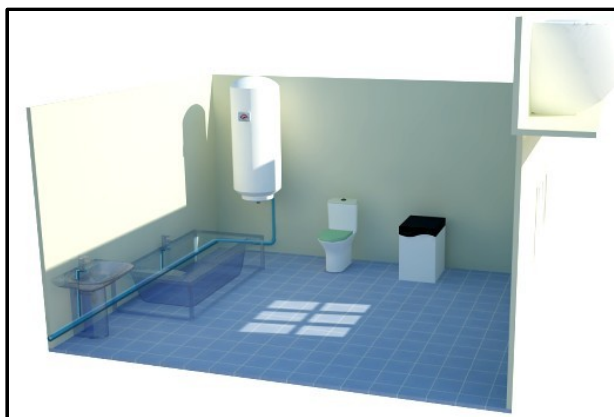
L'eau

Voir page suivante

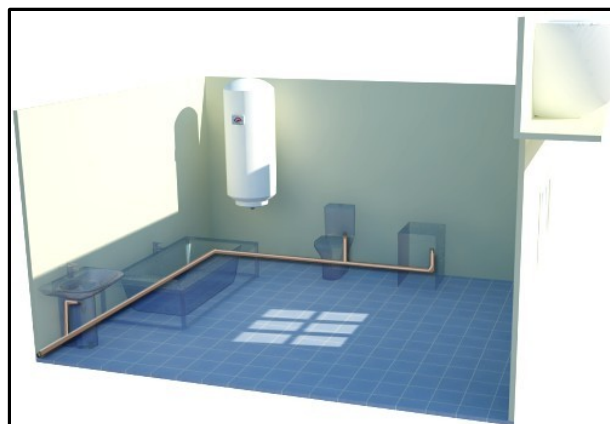


L'eau

L'eau prend une place importante dans la vie de tous les jours : boire, l'hygiène, le chauffage... De nombreux objets techniques fonctionnent avec de l'eau chaude ou froide. La distribution de cette eau est de plus en plus complexe, elle doit être évacuée et utilisée à bon escient sans gaspillage.



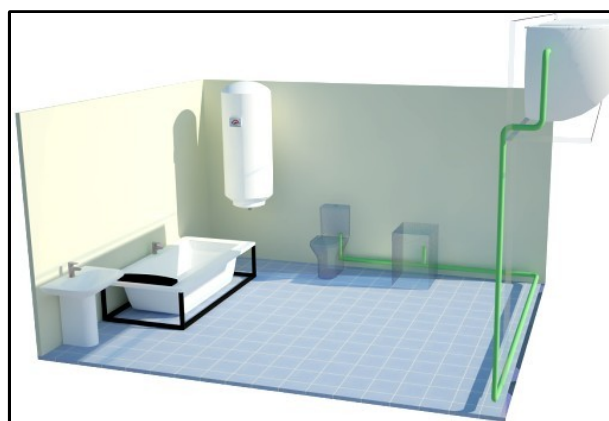
L'eau froide est fournie par le réseau de distribution d'eau. Elle est traitée, ce qui garanti sa potabilité. Elle alimente de nombreux objets.



Les eaux usées proviennent du lave-vaisselle, de la douche, des toilettes.. Ces eaux doivent être collectées, traitées dans une station d'épuration avant de retourner à la nature



L'eau chaude est produite dans un chauffe-eau (électrique, solaire, gaz) à partir de l'eau froide du réseau



L'eau de pluie peut être récupérée, stockée dans un réservoir, non potable, elle peut être utilisée pour les WC, le lave-linge...